

Socle de prise de courant semi-encastré TM Référence 24841



- bornes à vis
- X-CONTACT®
- avec support de contacts à haute tenue thermique
- contacts nickelés
- inclinaison 20°
- (forme BS)

Spécifications techniques

Ampère	63 A
Pôles	5 p
Volt	230 V
Position horaire	9 h
Hertz	50-60 Hz
Technique de raccordement	avec bornes à vis
Contacts	Support de contacts à haute tenue thermique, Contacts nickelés, X-CONTACT®
Indice de protection	IP 67
Plastron	114x114 mm
Trous de fixation	90x90 mm
Inclinaison	20 °
Poids	675 g
Certification de conformité	EAC

Schémas et dimensions

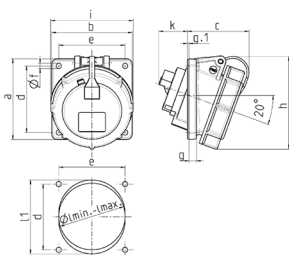


Schéma 1MB 474	Amp. Pôles	16		32		63
		3	5	3/4	5	3/4/5
Dim. en mm	a	85	85	85	85	114
	b	85	85	85	85	114
	c	71	65	65	80	98
	d	70	70	70	70	90
	e	70	70	70	70	90
	f	5,5	5,5	5,5	5,5	5,5
	g	8	8	8	8	12
	g.1	2	2	2	2	2
	h	92	98	101	115	135
	i	70	87	94	101	112
	k	39	33	53	53	70
	l min.	57	70	78	78	92
	l max.	78	78	78	78	105
	l1	—	—	—	—	105
Raccordement de câbles de / à mm ²		1,5	1,5	2,5	2,5	6
		-4	-4	-10	-10	-25