

Socle connecteur semi-encastré

Référence 2692



- bornes à vis
- avec support de contacts à haute tenue thermique
- contacts nickelés
- avec couvercle rabattable

Spécifications techniques

Ampère	32 A
Pôles	4 p
Volt	400-440 V
Position horaire	3 h
Hertz	50-60 Hz
Technique de raccordement	avec bornes à vis
Contacts	Contacts nickelés, Support de contacts à haute tenue thermique
Indice de protection	IP 67
Poids	354 g
Certification de conformité	EAC

Schémas et dimensions

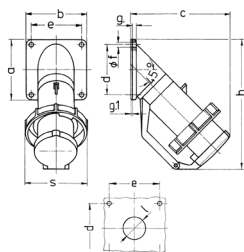


Schéma	Amp.	16				32		63	
		Pôles		3	4	5	4	5	
2 MB 40		5	3	4	5	4	5		
Dim. en mm	a	85	85	85	85	114	114		
	b	85	85	85	85	114	114		
	c	141	141	141	144	180	180		
	d	70	70	70	70	90	90		
	e	70	70	70	70	90	90		
	f	6,2	6,2	6,2	6,2	6,2	6,2		
	g	6	6	6	6	6	6		
	g.1	2	2	2	2	2	2		
	h	181	181	181	188	242	242		
	s	86	93	93	100	113	113		
	l	30	30	30	30	40	40		
Raccordement de câbles	1	2,5	2,5	2,5	2,5	4	4		
de / à mm ²		-2,5	-6	-6	-6	-16	-16		