

Socle de prise de courant CEE semi-encastré

Référence 3059



- bornes à vis droits

Spécifications techniques

Ampère	16 A
Pôles	5 p
Volt	50-500 V
Position horaire	10 h
Hertz	100-300 Hz
Technique de raccordement	avec bornes à vis
Contacts	Standard
Indice de protection	IP 44
Plastron	75x75 mm
Trous de fixation	60x60 mm
Poids	185 g
Certification de conformité	CQC

Schémas et dimensions

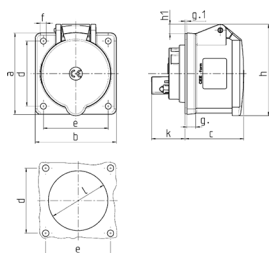


Schéma 1 MB 247	Amp. Pôles	16			32		
		3	4	5	3	4	5
Dim. en mm	a	75	75	75	75	75	75
	b	75	75	75	75	75	75
	c	53	53	55	64	64	65
	d	60	60	60	60	60	60
	e	60	60	60	60	60	60
	f	5,5	5,5	5,5	5,5	5,5	5,5
	g	8	8	8	8	8	8
	g-1	2	2	2	2	2	2
	h	75	80	83	89	89	100
	h1		6	8	11	11	12
	k	31	32	32	39	39	39
	l	43	52	54	58	58	62
Raccordement de câbles de / à mm ²		1,5	1,5	1,5	2,5	2,5	2,5
		-4	-4	-4	-10	-10	-10