

## Socle de prise de courant semi-encastré

Référence 3222



- bornes à vis droit

## Spécifications techniques

Ampère	16 A
Pôles	4 p
Volt	Transformateur de séparation
Position horaire	12 h
Technique de raccordement	avec bornes à vis
Contacts	Standard
Indice de protection	IP 44
Plastron	72x65 mm
Trous de fixation	52x52 mm
Poids	148 g
Certification de conformité	EAC

## Schémas et dimensions

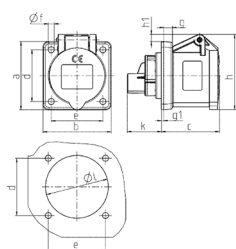


Schéma 1 MB 259	Amp. Pôles	16		
		3	4	5
Dim. en mm	a	62	72	72
	b	62	65	65
	c	54	54	54
	d	47	52	52
	e	47	52	52
	f	5,5	5,5	5,5
	g	8	8	8
	g1	2	2	2
	h	68	77	85
	h1	7	7	11
	k	32	32	32
	l	50	52	57
Raccordement de câbles de / à mm <sup>2</sup>		1,5 —4	1,5 —4	1,5 —4