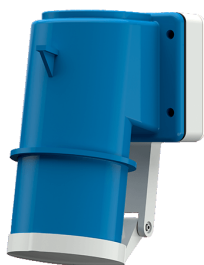


## Invaseur de phase socle connecteur en saillie

Référence 3348



- bornes à vis
- avec couvercle rabattable

### Spécifications techniques

Ampère	16 A
Pôles	4 p
Volt	230 V
Position horaire	9 h
Hertz	50-60 Hz
Technique de raccordement	avec bornes à vis
Contacts	Standard
Indice de protection	IP 44
Poids	210 g
Certification de conformité	EAC

### Schémas et dimensions

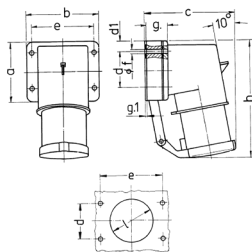


Schéma 2 MB 43	Amp. Pôles	16		32		
		4	5	3	4	5
Dim. en mm	a	85	85	75	75	75
	b	85	85	90	90	90
	c	104	106	115	115	117
	d	64	64	45	45	45
	d1	10	10	13	13	13
	e	64	64	78	78	78
	f	5,5	5,5	5,5	5,5	5,5
	g	27	27	27	27	27
	g.1	2	2	1	1	1
	h	140	140	150	150	150
	l	50	50	55	55	55
Raccordement de câbles de / à mm <sup>2</sup>		1	1	2,5	2,5	2,5
		-2,5	-2,5	-6	-6	-6