

Socle connecteur semi-encastré

Référence 3915



- bornes à vis
- avec support de contacts à haute tenue thermique
- contacts nickelés
- avec capot de protection

Spécifications techniques

Ampère	32 A
Pôles	7 p
Volt	400 V
Position horaire	6 h
Hertz	50-60 Hz
Technique de raccordement	avec bornes à vis
Contacts	Contacts nickelés, Support de contacts à haute tenue thermique
Indice de protection	IP 67
Poids	436 g
Certification de conformité	EAC

Schémas et dimensions

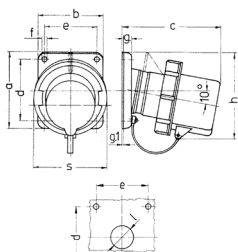


Schéma	Amp.	16	32
2 MB 203	Pôles	7	7
Dim. en mm	a	85	85
	b	85	85
	c	132	137
	d	70	70
	e	70	70
	f	6,3	6,3
	g	11	11
	g.1	2	2
	h	107	111
	s	86	102
	l	30	30
Raccordement de câbles			
de / à mm ²		—2,5	—6