

## Socle connecteur Référence 480

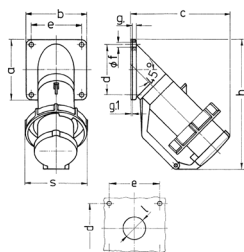


- bornes à vis
- avec couvercle rabattable

## Spécifications techniques

|                             |                   |
|-----------------------------|-------------------|
| Ampère                      | 63 A              |
| Pôles                       | 5 p               |
| Volt                        | 400 V             |
| Position horaire            | 6 h               |
| Hertz                       | 50-60 Hz          |
| Technique de raccordement   | avec bornes à vis |
| Contacts                    | Standard          |
| Indice de protection        | IP 67             |
| Poids                       | 200 g             |
| Certification de conformité | EAC               |

## Schémas et dimensions



| Schéma<br>2 MB 40                                | Amp.<br>Pôles | 16   |     |     |     | 32  |     | 63  |     |
|--|---------------|------|-----|-----|-----|-----|-----|-----|-----|
|  |               | 5    | 3   | 4   | 5   | 4   | 5   |     |     |
| Dim. en mm                                       | a             | 85   | 85  | 85  | 85  | 114 | 114 | 114 | 114 |
|  | b             | 85   | 85  | 85  | 85  | 114 | 114 | 114 | 114 |
|  | c             | 141  | 141 | 141 | 144 | 180 | 180 | 180 | 180 |
|  | d             | 70   | 70  | 70  | 70  | 90  | 90  | 90  | 90  |
|  | e             | 70   | 70  | 70  | 70  | 90  | 90  | 90  | 90  |
|  | f             | 6,2  | 6,2 | 6,2 | 6,2 | 6,2 | 6,2 | 6,2 | 6,2 |
|  | g             | 6    | 6   | 6   | 6   | 6   | 6   | 6   | 6   |
|  | g.1           | 2    | 2   | 2   | 2   | 2   | 2   | 2   | 2   |
|  | h             | 181  | 181 | 181 | 188 | 242 | 242 | 242 | 242 |
|  | s             | 86   | 93  | 93  | 100 | 113 | 113 | 113 | 113 |
|  | l             | 30   | 30  | 30  | 30  | 40  | 40  | 40  | 40  |
| Raccordement de câbles<br>de / à mm <sup>2</sup> | 1             | 2,5  | 2,5 | 2,5 | 2,5 | 4   | 4   | 4   | 4   |
|  |               | -2,5 | -6  | -6  | -6  | -16 | -16 | -16 | -16 |