

Socle de prise de courant saillie

Référence 5460A

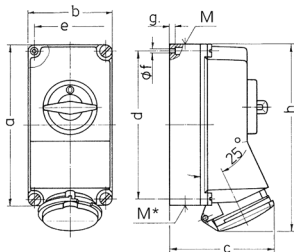


- bornes à vis
- interruptible
- avec mécanisme de verrouillage DUO
- socles de prises de courant CEE sont cadenasables

Spécifications techniques

| | |
|---------------------------|-------------------|
| Ampère | 32 A |
| Pôles | 4 p |
| Volt | 110 V |
| Position horaire | 4 h |
| Hertz | 50-60 Hz |
| Technique de raccordement | avec bornes à vis |
| Contacts | Standard |
| Indice de protection | IP 44 |
| Matériaux des boîtiers | matière plastique |
| Poids | 1144 g |

Schémas et dimensions



| Schéma 1 MB 174 | Amp. Pôles | 16 | | | 32 | | |
|--------------------|--|--------------|------|------|--------------|------|------|
| | | 3 | 4 | 5 | 3 | 4 | 5 |
| Dim. en mm | a | 225 | 225 | 225 | 225 | 225 | 225 |
| | b | 118 | 118 | 118 | 118 | 118 | 118 |
| | c | 141 | 141 | 141 | 146 | 146 | 146 |
| | d | 208 | 208 | 208 | 208 | 208 | 208 |
| | e | 101 | 101 | 101 | 101 | 101 | 101 |
| | f | 6,3 | 6,3 | 6,3 | 6,3 | 6,3 | 6,3 |
| | g | 8 | 8 | 8 | 8 | 8 | 8 |
| | h | 250 | 252 | 254 | 264 | 264 | 264 |
| | M | 1x25 et 1x32 | | | 1x25 et 1x32 | | |
| | M* | 2x25 | 2x25 | 2x25 | 2x25 | 2x25 | 2x25 |
| | Câble Ø jusqu'à mm | 25 | 25 | 25 | 25 | 25 | 25 |
| | Raccordement de câbles de / à mm ² | 1,5 | 1,5 | 1,5 | 2,5 | 2,5 | 2,5 |
| | | -4 | -4 | -4 | -10 | -10 | -10 |