

Socle de prise de courant saillie

Référence 599



- bornes à vis
- fixation intérieure
- entrée de câble 1 x par le haut, 2 x entrée obturée (défonçable) en bas
- entrée de câble possible par le dos
- l'embase peut être tournée de 180°

Spécifications techniques

Ampère	32 A
Pôles	3 p
Volt	20-25, 40-50 V
Position horaire	4 h
Hertz	100-200 Hz
Technique de raccordement	avec bornes à vis
Contacts	Standard
Indice de protection	IP 44
Poids	278 g
Certification de conformité	EAC, CQC

Schémas et dimensions

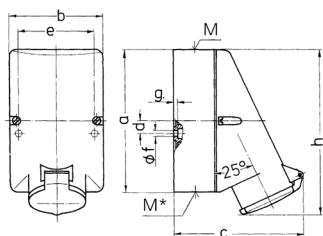


Schéma 1 MB 137	Amp. Pôles	16		32	
		2	3	2	3
Dim. en mm	a	128	128	128	128
	b	84	84	84	84
	c	120	120	120	120
	d	11	11	11	11
	e	68	68	68	68
	f	5,3	5,3	5,3	5,3
	g	4	4	4	4
	h	146	146	146	146
	M	25	25	32	32
	M*	2x25 obturé à découper		2x25 obturé à découper	
	Câble Ø jusqu'à mm	18	18	25	25
	Raccordement de câbles de / à mm ²	4	4	4	4
		-2x6	-10	-2x6	-10