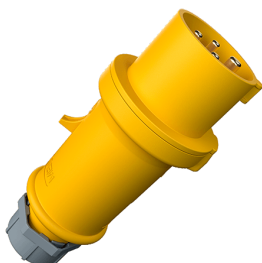


**Fiche ProTOP**  
Référence 654

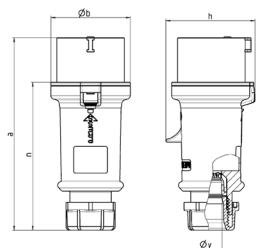


- bornes à vis
- étanchéité par presse-étoupe à ancrage
- fermeture fileté et embout souple
- assemblage rapide et verrouillage manuel du couvercle par loquet de sécurité

**Spécifications techniques**

|                             |                   |
|-----------------------------|-------------------|
| Ampère                      | 16 A              |
| Pôles                       | 4 p               |
| Volt                        | 110 V             |
| Position horaire            | 4 h               |
| Hertz                       | 50-60 Hz          |
| Technique de raccordement   | avec bornes à vis |
| Contacts                    | Standard          |
| Indice de protection        | IP 44             |
| Poids                       | 163 g             |
| Certification de conformité | EAC               |

**Schémas et dimensions**



| Schéma<br>2 MB 214     | Amp.<br>Pôles | 16   |       |       | 32   |      |     |
|------------------------|---------------|------|-------|-------|------|------|-----|
|                        |               | 3    | 4     | 5     | 3    | 4    | 5   |
| Dim. en mm             | a             | 148  | 160   | 160   | 197  | 197  | 197 |
|                        | b             | 55   | 65,6  | 65,6  | 75   | 75   | 75  |
|                        | h             | 61   | 72,5  | 72,5  | 80,5 | 80,5 | 85  |
|                        | n             | 112  | 123,5 | 123,5 | 152  | 152  | 152 |
|                        | y             | 14,5 | 16    | 16    | 22   | 22   | 22  |
| Raccordement de câbles |               | 1    | 1     | 1     | 2,5  | 2,5  | 2,5 |
| de / à mm <sup>2</sup> |               | -2,5 | -2,5  | -2,5  | -6   | -6   | -6  |