

## Coffret combiné EverGUM

Référence 70446



- compact, portables
- avec boîtier en caoutchouc, jaune signalétique, empilable, livrés montés/câblés
- Les coffrets combinés sont équipés de prises de courant avec contact de terre à broche 16A, 230V, 2p+T selon norme française/belge (NF), britannique, danoise et suisse

## Spécifications techniques

|                             |  |
|-----------------------------|--|
| CEE 32 A, 5 p, 400 V        | 1  |
| CEE 16 A, 5 p, 400 V        | 3  |
| SCHUKO®                     | 4  |
| Protection électrique       | <ul style="list-style-type: none"> <li>• 3 Neozed D 01, 3 p</li> <li>• 2 Neozed D 01, 1 p</li> </ul> |
| Protection en amount max.   | 32 A   |
| InA                         | 32 A   |
| RDF                         | 1  |
| Section de raccordement     | <ul style="list-style-type: none"> <li>• 3 m H07RN-F5G4 avec fiche CEE 32 A, 5 p, 400 V</li> </ul>   |
| Indice de protection        | IP 44  |
| Sécurité enfants            | false  |
| Matériaux des boîtiers      | Caoutchouc massif  |
| Poids                       | 10200 g  |
| Longueur                    | 360 mm   |
| Hauteur                     | 330 mm   |
| Largeur                     | 340 mm   |
| Certification de conformité | EAC  |

## Schémas et dimensions

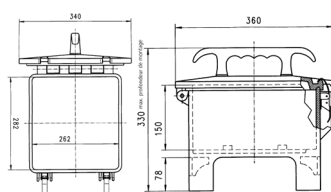


Schéma  
5 MB 43

Dim. en mm