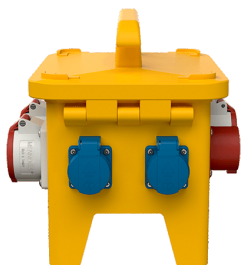


Coffret combiné EverGUM

Référence 70660



- compact, portables
- avec boîtier en caoutchouc, jaune signalétique, empilable, livrés montés/câblés
- Les coffrets combinés sont équipés de prises de courant avec contact de terre à broche 16A, 230V, 2p+T selon norme française/belge (NF), britannique, danoise et suisse

Spécifications techniques

| | |
|-----------------------------|--|
| CEE 32 A, 5 p, 400 V | 1 |
| CEE 16 A, 5 p, 400 V | 1 |
| SCHUKO® | 4 |
| Protection électrique | <ul style="list-style-type: none"> • 1 Inter. différentiel 40 A, 4 p, 0,03 A • 1 Disjoncteur 16 A, 3 p, K • 2 Disjoncteurs 16 A, 1 p, K |
| Protection en amount max. | 32 A |
| InA | 32 A |
| RDF | 0.85 |
| Section de raccordement | <ul style="list-style-type: none"> • 1 socle connecteur 32 A, 5 p, 400 V |
| Indice de protection | IP 44 |
| Sécurité enfants | false |
| Matériaux des boîtiers | Caoutchouc massif |
| Poids | 7890 g |
| Longueur | 306 mm |
| Hauteur | 288 mm |
| Largeur | 230 mm |
| Certification de conformité | EAC |

Schémas et dimensions

