

Coffret combiné EverGUM

Référence 71045



- avec boîtier en caoutchouc, jaune signalétique RAL 1003
- livrés montés/câbles

Spécifications techniques

CEE 32 A, 4 p, 400 V	1
CEE 16 A, 4 p, 400 V	2
Norme française/belge	4
Protection électrique	<ul style="list-style-type: none"> • 1 Inter. différentiel 63 A, 4 p, 0,03 A • 1 Disjoncteur 32 A, 3 p, C • 2 Disjoncteurs 16 A, 3 p, C • 2 Disjoncteurs 16 A, 1 p+N, B
Protection en amount max.	63 A
InA	43 A
RDF	0.45
Section de raccordement	<ul style="list-style-type: none"> • pour 2 câbles jusqu'à 5 x 25 mm²
Indice de protection	IP 44
Sécurité enfants	false
Matériaux des boîtiers	Caoutchouc massif
Poids	10930 g
Hauteur	380 mm
Largeur	320 mm

Schémas et dimensions

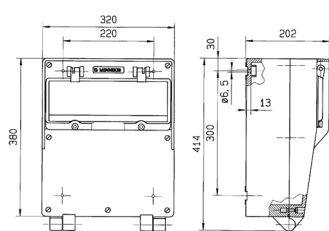


Schéma
5 MB 41

Dim. en mm