

Socle de prise de courant semi-encastré

Référence 7524



- bornes à vis
- pour montage horizontal
- interruptible
- verrouillage DUO
- socles de prises de courant sont cadenassables

Spécifications techniques

Ampère	16 A
Pôles	4 p
Volt	400 V
Position horaire	6 h
Hertz	50-60 Hz
Technique de raccordement	avec bornes à vis
Contacts	Standard
Indice de protection	IP 67
Matériaux des boîtiers	matière plastique
Poids	564 g
Certification de conformité	EAC, CQC

Schémas et dimensions

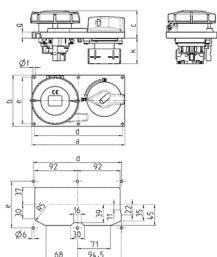


Schéma 5 MB 57	Amp. Pôles	16			32		
		3	4	5	3	4	5
Dim. en mm	a	200	200	200	200	200	200
	b	110	110	110	110	110	110
	c	47	50	51	59	59	60
	d	190	190	190	190	190	190
	e	100	100	100	100	100	100
	f	5	5	5	5	5	5
	g	13	13	13	13	13	13
	k max.	56	56	56	56	56	56