

Panel mounted inlet

Référence 75331



- 15° inclination
- seawater resistant design are available on request

Spécifications techniques

Ampère	400 A
Pôles	4 p
Volt	400 V
Position horaire	6 h
Hertz	50-60 Hz
Technique de raccordement	avec bornes à vis
Contacts	Standard
Indice de protection	IP 67
Poids	8000 g

Schémas et dimensions

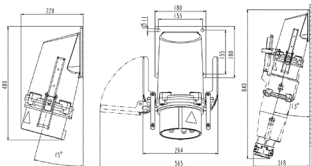


Schéma
2 MB 248

Dim. en mm