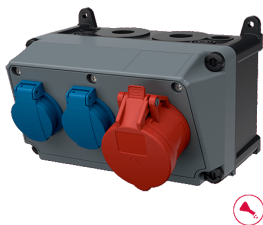


AMAXX® coffret combiné

Référence 910020



- à haute tenue aux agents chimiques en AMELAN®
- avec supports de contacts à haute tenue thermique et contacts nickelés
- livrés montés/câblés
- Couvercle du boîtier couleur gris RAL 7000

Spécifications techniques

CEE 16 A, 5 p, 400 V	1
SCHUKO®	2
Section de raccordement	• pour 1 câble jusqu'à 5 x 10 mm ²
Indice de protection	IP 44
Sécurité enfants	false
Matériaux des boîtiers	matière plastique, résistante aux agents chimiques
Poids	2160 g
Hauteur	130 mm
Largeur	225 mm

Schémas et dimensions

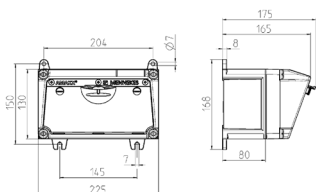


Schéma 1 MB 531

Profondeur avec différents équipements.

Prises	Type de protection	Profondeur
SCHUKO® 16A, 230 V	IP 44	175 mm
	IP 67	194 mm
CEE 16A, 3p, 230V	IP 44	204 mm
	IP 67	205 mm
CEE 16A, 5p, 400V	IP 44	209 mm
	IP 67	213 mm
CEE 32A, 5p, 400V	IP 44	221 mm
	IP 67	227 mm
CEE 63A, 5p, 400V	IP 44	248 mm
	IP 67	248 mm

Entrées de câbles: En standard pré-perçées et obturées. 2 x M 25 en haut et en bas, 2 x M 20 en haut et en bas fermées (pré-perçées).