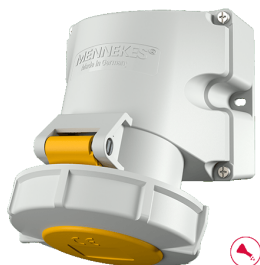


Socle de prise de courant saillie avec TwinCONTACT

Référence 9180

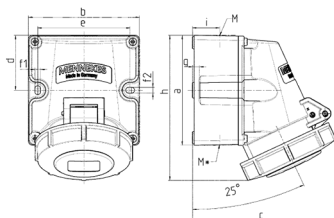


- raccordement sans vis
- à haute tenue aux agents chimiques
- pour câblage passant
- à deux pattes pour fixation extérieure
- l'embase peut être tournée de 180°
- les prises sont prévues pour le montage additionnel du contact auxiliaire

Spécifications techniques

| | |
|-----------------------------|------------------------|
| Ampère | 32 A |
| Pôles | 5 p |
| Volt | 110 V |
| Position horaire | 4 h |
| Hertz | 50-60 Hz |
| Technique de raccordement | sans vis - TwinCONTACT |
| Contacts | Standard |
| Indice de protection | IP 67 |
| Poids | 535 g |
| Certification de conformité | EAC |

Schémas et dimensions



| Schéma 1 MB 622 | Amp. Pôles | 16 | | | 32 | | |
|-----------------------------------|---------------|------------------------|--------------------|------|------------------------|--------------------|------|
| | | 3 | 4 | 5 | 3 | 4 | 5 |
| Dim. en mm | a | 100 | 100 | 100 | 100 | 100 | 100 |
| | b | 101 | 101 | 101 | 109 | 109 | 109 |
| | c | 117 | 125 | 131 | 157 | 157 | 160 |
| | d | 50 | 50 | 50 | 50 | 50 | 50 |
| | e | 84 | 84 | 84 | 92 | 92 | 92 |
| | f1 | 5,3 | 5,3 | 5,3 | 5,3 | 5,3 | 5,3 |
| | f2 | 5,3 | 5,3 | 5,3 | 5,3 | 5,3 | 5,3 |
| | g | 6,5 | 6,5 | 6,5 | 6,5 | 6,5 | 6,5 |
| | h | 131 | 131 | 132 | 148 | 148 | 148 |
| | i | 24,7 | 24,7 | 24,7 | 27,5 | 27,5 | 27,5 |
| | M | | 25 (en option M20) | | | 32 (en option M25) | |
| M* | | 2x25 obturé à découper | | | 2x25 obturé à découper | | |
| Câble Ø jusqu'à mm | | 18 (M25) et 15 (M20) | | | 25 (M32) et 18 (M25) | | |
| Raccordement de câbles de / à mm² | | 1,5 | 1,5 | 1,5 | 2,5 | 2,5 | 2,5 |
| | | -4 | -4 | -4 | -6 | -6 | -6 |