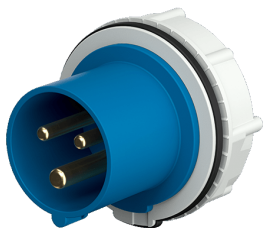


**Socle connecteur RAPIDO®**  
Référence 938

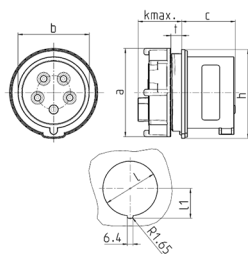


- bornes à vis
- pour perçage de cloison 70 mm
- fixation centralisée

Spécifications techniques

|                             |                   |
|-----------------------------|-------------------|
| Ampère                      | 32 A              |
| Pôles                       | 3 p               |
| Volt                        | 230 V             |
| Position horaire            | 6 h               |
| Hertz                       | 50-60 Hz          |
| Technique de raccordement   | avec bornes à vis |
| Contacts                    | Standard          |
| Indice de protection        | IP 44             |
| Poids                       | 174 g             |
| Certification de conformité | VDE (ÜG)          |

Schémas et dimensions



| Schéma<br>2 MB 215     | Amp.<br>Pôles | 16                                      |       | 32                                      |       |       |
|------------------------|---------------|---|-------|---|-------|-------|
|                        |               | 4                                       | 5     | 3                                       | 4     | 5     |
| Dim. en mm             | a             | 78                                      | 78    | 78                                      | 78    | 78    |
|                        | b             | 50                                      | 56    | 58                                      | 58    | 64    |
|                        | c             | 45                                      | 44    | 51                                      | 51    | 51    |
|                        | k max.        | 33                                      | 33    | 33                                      | 33    | 33    |
|                        | h             | 82                                      | 82    | 82                                      | 82    | 82    |
|                        | l             | 70                                      | 70    | 70                                      | 70    | 70    |
|                        | l1            | 37,75                                   | 37,75 | 37,75                                   | 37,75 | 37,75 |
|                        | t             | épaisseur du support de fixation 2-9 mm |       | épaisseur du support de fixation 2-9 mm |       |       |
| Raccordement de câbles |               | 1,5                                     | 1,5   | 2,5                                     | 2,5   | 2,5   |
| de / à mm²             |               | -4                                      | -4    | -10                                     | -10   | -10   |