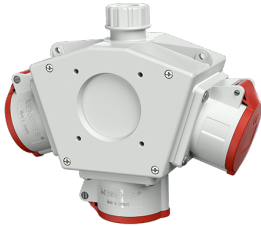


## DELTA-BOX

Référence 92917

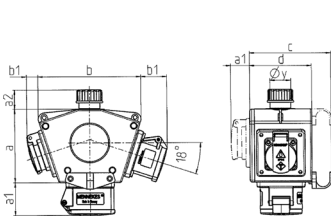


- avec arrêt de traction, enveloppe livrés montés/câblés
- avec crochet de suspension monté
- Boîtier et prises en **AMAPLAST**

### Spécifications techniques

CEE 16 A, 5 p, 400 V	3
Section de raccordement	• pour 1 câble jusqu'à 5 x 6 mm <sup>2</sup>
Indice de protection	IP44
Sécurité enfants	false
Matériaux des boîtiers	matière plastique
Poids	1019 g
Certification de conformité	EAC, CQC

### Schémas et dimensions



3 MB 44			
Pos.	Prises	Degrés IP	Dim.
a			114,0 mm
a1	SCHUKO®, 16 A, 230 V	IP 44	max. 30,0 mm
a1	CEE 16 A, 3 p, 230 V	IP 44	52,7 mm
a1	CEE 16 A, 5 p, 400 V	IP 44	50,5 mm
a1	CEE 32 A, 5 p, 400 V	IP 44	64,0 mm
a2			30,0 mm
b			160,0 mm
b1	SCHUKO®, 16 A, 230 V	IP 44	max. 18,0 mm
b1	CEE 16 A, 3 p, 230 V	IP 44	42,0 mm
b1	CEE 16 A, 5 p, 400 V	IP 44	40,0 mm
b1	CEE 32 A, 5 p, 400 V	IP 44	53,2 mm
c			133,0 mm
d			97,0 mm
y			17,0 mm