

Socle

Référence 15530



- en acier inoxydable (1.4301)
- surface: acier inoxydable brut (socles de base pour les deux toits de protection 15682 et 15683)
- hauteur environ 1300 mm

Spécifications techniques

Poids	12500 g
Certification de conformité	EAC

Schémas et dimensions

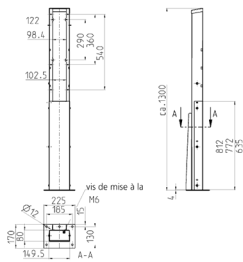


Schéma
1 MB 560
Dim. en mm