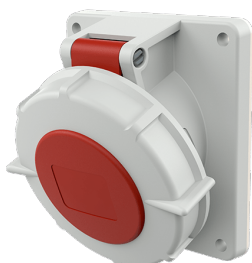


Socle de prise de courant semi-encastré

Référence 3333



- bornes à vis
- avec trous de fixation équidistants

Spécifications techniques

Ampère	16 A
Pôles	5 p
Volt	400 V
Position horaire	6 h
Hertz	50-60 Hz
Technique de raccordement	avec bornes à vis
Contacts	Standard
Indice de protection	IP67
Plastron	110x106 mm
Trous de fixation	90x90 mm
Inclinaison	15 °
Poids	420 g
Certification de conformité	VDE, EAC

Schémas et dimensions

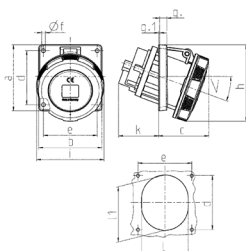


Schéma	Amp.	16	32	63	125
1 MB 580/601	Pôles	5	5	4	5
Dim. en mm	a	110	110	110	110
	b	106	106	106	110
	c	55	59	84	84
	d	90	90	90	90
	e	90	90	90	90
	f	5,2	5,2	6,5	6,5
	g	8	8	12	12
	g.1	2	2	2	2
	h	110	115	128	128
	i	89	106	113	113
	k	28	46	64	67
	l	78	87	92	92
	lt	-	-	98	98
	<	15°	15°	20°	15°
Raccordement de câbles		1,5	2,5	6	6
de / à mm²		-4	-10	-20	-20
					-70