

Socle de prise de courant semi-encastré

Référence 3641



- bornes à vis
- **X-CONTACT®**
- bornes à cage
- angle de 80°
- partiellement assemblées

Spécifications techniques

Ampère	63 A
Pôles	5 p
Volt	400 V
Position horaire	6 h
Hertz	50-60 Hz
Technique de raccordement	avec bornes à vis
Contacts	X-CONTACT®
Indice de protection	IP67
Plastron	110x106 mm
Trous de fixation	80x90 mm
Inclinaison	80 °
Poids	796 g

Schémas et dimensions

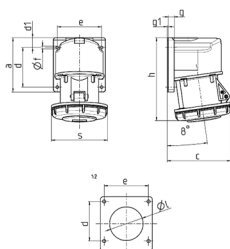


Schéma	Amp.	63
1 MB 561	Pôles	5
Dim. en mm	a	110
	b	106
	c	129
	d	80
	d1	20
	e	90
	f	5.5
	g	12
	g1	2
	h	168
	l	68
	s	118