

Socle de prise de courant

Référence 75031



- bornes à vis
- interruptible
- avec verrouillage mécanique
- avec manchon 20 mm jusqu'à 70 mm diamètre de câble et bride fermée en bas
- boîtier en tôle d'acier laquée RAL 1021
- fixations extérieures
- sur demande, livrables en version étanche, résistant à l'eau de mer.

Spécifications techniques

| | |
|---------------------------|-------------------|
| Ampère | 250 A |
| Pôles | 4 p |
| Volt | 400 V |
| Position horaire | 6 h |
| Hertz | 50-60 Hz |
| Technique de raccordement | avec bornes à vis |
| Contacts | Standard |
| Indice de protection | IP55 |
| Poids | 44440 g |

Schémas et dimensions

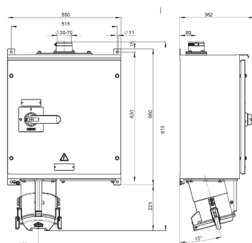


Schéma
1 MB 403/2

Dim. en mm