

Socle de prise de courant

Référence 75231



- bornes à vis
- interruptible
- avec verrouillage mécanique
- avec manchon 20 mm jusqu'à 70 mm diamètre de câble et bride fermée en bas
- boîtier en tôle d'acier laquée RAL 1021
- fixations extérieures
- sur demande, livrables en version étanche, résistant à l'eau de mer.

Spécifications techniques

Ampère	200 A
Pôles	4 p
Volt	400 V
Position horaire	6 h
Hertz	50-60 Hz
Technique de raccordement	avec bornes à vis
Contacts	Standard
Indice de protection	IP55
Poids	21000 g

Schémas et dimensions

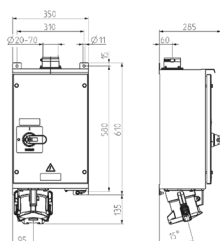


Schéma
1 MB 386

Dim. en mm